

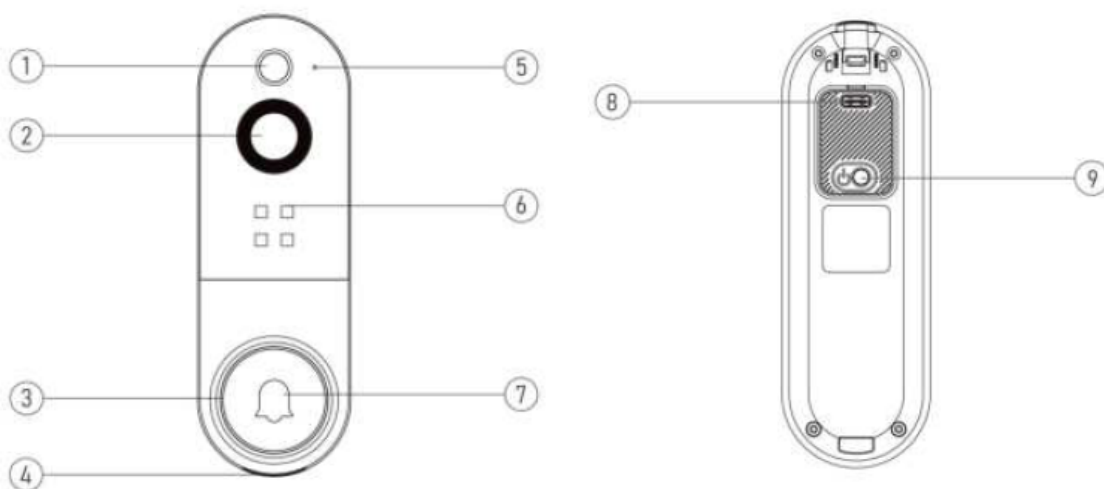
Chytrý bezdrátový video zvonek



Naskenujte QR kód a zobrazte si uživatelskou příručku.

Funkce zařízení

1. Pohybový senzor
2. Širokoúhlý objektiv
3. Indikační kontrolka
4. Reprodaktor
5. Mikrofon
6. Infračervené osvětlení
7. Tlačítko zvonku
8. Nabíjecí port USB-C
9. Tlačítko napájení



Obsah balení

- Zvonková kamera
- Nástroj pro demontáž/montáž držáku
- USB-C kabel

Indikační světlo

Blikající červené světlo

Zařízení je odpojeno od Wi-Fi. Automaticky se pokusí znovu připojit. Pokud se připojení nezdaří, resetujte zařízení a znovu jej spárujte v aplikaci.

Střídavé blikání červeného a modrého světla

Baterie je téměř vybitá. Nabijte zařízení.

Blikající modré světlo

Zařízení nahrává.

Stálé červené světlo

Zařízení se nabíjí.

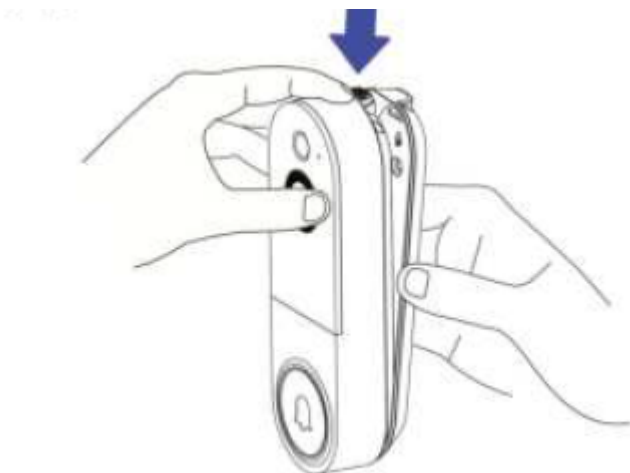
Červené světlo zhasne

Zařízení je plně nabité.

Nabíjení zvonkové kamery

1. Sejměte montážní držák

Stiskněte tlačítko na horní straně zvonku a uvolněte montážní držák, jak je znázorněno na obrázku níže.



2. Před prvním použitím zařízení nabijte

K nabíjení použijte dodaný USB-C kabel.

Úplné nabití trvá přibližně 10 hodin, v závislosti na použitém napájecím adaptéru.

Doporučujeme používat napájecí adaptér s výkonem alespoň 5 V / 1 A.



Indikace nabíjení:

Červené světlo signalizuje, že se zařízení nabíjí.

Po úplném nabití červené světlo zhasne.

Vytvoření účtu v aplikaci

1. Stáhněte aplikaci

Naskenujte QR kód níže nebo vyhledejte aplikaci v Apple App Store nebo Google Play. Poté aplikaci stáhněte a nainstalujte do svého mobilního telefonu.



Android/iOS

2. Vytvořte účet

Otevřete aplikaci ve svém telefonu a klepněte na Registrovat se. Poté postupujte podle pokynů na obrazovce.

3. Registrace účtu

Zadejte svou e-mailovou adresu, nastavte heslo a klepněte na Registrovat se.

4. Aktivace účtu

Po registraci obdržíte e-mail s aktivačním odkazem. Otevřete e-mail a kliknutím na odkaz svůj účet aktivujte.

5. Přihlášení do aplikace

Po aktivaci účtu znovu otevřete aplikaci, zadejte svou e-mailovou adresu a heslo a klepněte na Přihlásit se.

Nastavení zvonkové kamery v aplikaci

1. Připravte telefon

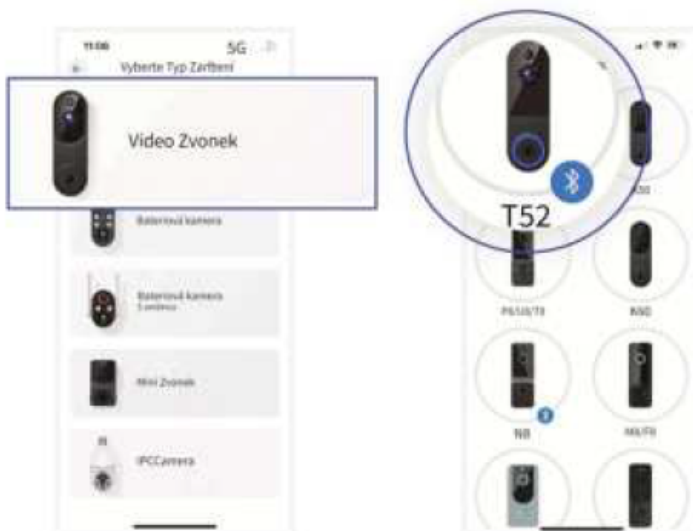
Ujistěte se, že je váš telefon připojen k Wi-Fi síti 2,4 GHz. Také zkontrolujte, že je na telefonu zapnuté bezdrátové připojení (Wi-Fi).

2. Otevřete aplikaci

Přihlaste se ke svému účtu. Poté klepněte na tlačítko „+“ (Přidat zařízení).

3. Přidejte zařízení

Vyberte možnost „Video Doorbell“ (Video zvonek) a zvolte model T52.



4. Aktivace režimu párování

Stiskněte tlačítko napájení. Uslyšíte hlasové oznámení „Režim párování“. Jakmile uslyšíte „Entering pairing mode“, klepněte v aplikaci na „Yes“ (Ano).

5. Připojení k síti 2,4 GHz

Otevřete v telefonu nastavení Wi-Fi a připojte se k Wi-Fi síti 2,4 GHz.

Poznámka: Wi-Fi s frekvencí 5 GHz není podporována.

Poté se vraťte do aplikace a klepněte na „Další“.

Aplikace začne vyhledávat zařízení.

6. Nastavení Wi-Fi připojení

Vyberte svou Wi-Fi síť 2,4 GHz nebo ji zadejte ručně.

Zadejte heslo k Wi-Fi a klepněte na „Další“.

7. Potvrzení připojení

Zkontrolujte název sítě a heslo Wi-Fi a klepněte na „Potvrdit“.

8. Naskenování QR kódu (volitelné)

Pokud budete vyzváni, použijte kameru zvonku ke skenování QR kódu zobrazeného na telefonu.

9. Dokončení nastavení

Jakmile uslyšíte hlášení „Registrace zařízení byla úspěšná“, je nastavení dokončeno. Klepněte na „Potvrdit“.

Změna Wi-Fi sítě

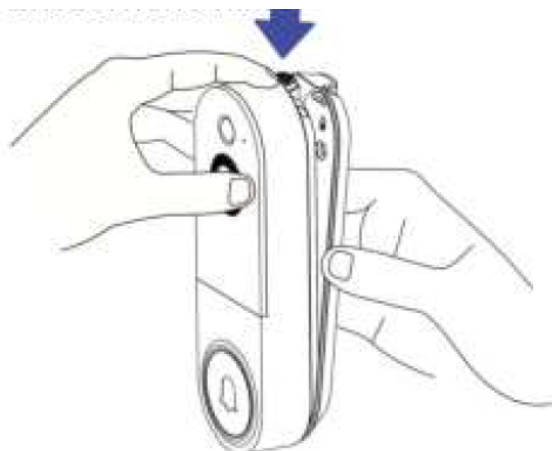
Pokud potřebujete změnit Wi-Fi síť, postupujte následovně:

1. Stiskněte a podržte tlačítko zvonku po dobu 8 sekund.
2. Jakmile uslyšíte hlášení „Entering pairing mode“ (Režim párování), klepněte v aplikaci na „Ano“.
3. Poté postupujte podle kroků 5–9 uvedených výše a znovu zařízení připojte k nové Wi-Fi síti 2,4 GHz.

Instalace zvonkové kamery

1. Sejměte montážní držák

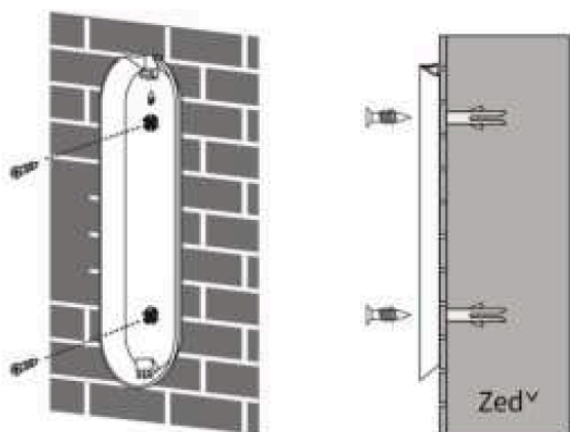
Stiskněte tlačítko na horní straně zvonku a uvolněte montážní držák, jak je znázorněno na obrázku níže.



2. Připravte instalaci

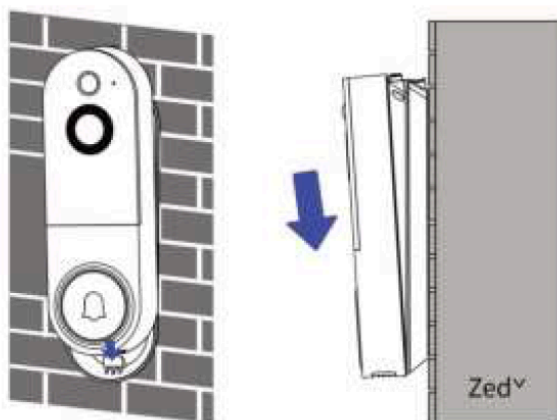
Označte otvory pro vrtání a pomocí vrtačky vyvrtejte otvory do zdi.

Do otvorů vložte hmoždinky a připevněte zadní montážní desku pomocí přiložených montážních šroubů.



3. Připevněte zvonek

Umístěte zvonek na držák tak, že jej nejprve zasunete spodní částí a poté jej zacvaknete na místo.



Často kladené otázky

1. Jak mohu sdílet zařízení s členy rodiny?

Otevřete aplikaci a přejděte do Nastavení. Odtud můžete zařízení sdílet pomocí QR kódu nebo e-mailu.

Při převodu vlastnictví zařízení si musí nový uživatel nejprve stáhnout aplikaci a vytvořit vlastní účet.

2. Proč nemohu změnit nastavení?

Pouze účet vlastníka zařízení může měnit nastavení, mazat videa a sdílet zařízení s dalšími uživateli.

Sdílené účty tyto možnosti nemají k dispozici.

3. Kolik uživatelů může zařízení sledovat současně?

Vlastník zařízení může sdílet přístup až s 8 dalšími účty.

Současně mohou až 3 uživatelé sledovat video, ale interkom může používat pouze jeden uživatel v daný okamžik.

4. Je podporována Wi-Fi 5 GHz?

Ne. Kamera podporuje pouze Wi-Fi s frekvencí 2,4 GHz.

Pokud váš router vysílá dvě pásma (2,4 GHz a 5 GHz), doporučujeme je pojmenovat odlišnými názvy (SSID) a zařízení připojit k síti 2,4 GHz.

5. Proč je můj Wi-Fi signál slabý?

Kamera může být příliš daleko od vašeho Wi-Fi routeru, nebo mohou mezi zařízeními a routerem být překážky, které snižují sílu signálu.

Zkuste: přemístit router blíže ke kameře, nebo použít Wi-Fi zesilovač (repeater) pro zlepšení signálu.

6. Proč je kamera offline?

Pokud je kamera offline, znamená to, že není připojena k síti. Důvodů může být několik:

1. Vybitá baterie

Pokud je baterie vybitá, zařízení je potřeba nabít.

2. Slabý Wi-Fi signál

Slabý signál může způsobit odpojení zařízení.

Zkuste zlepšit kvalitu Wi-Fi signálu a zařízení znovu připojit.

3. Nestabilní Wi-Fi připojení

Pokud je připojení nestabilní, může docházet k častému odpojování.

Zkuste restartovat router a poté zařízení znovu připojit k Wi-Fi.

Stabilní Wi-Fi připojení je důležité, protože kamera je obvykle umístěna venku mimo dům.

7. Jak upravit citlivost detekce osob?

Otevřete aplikaci a přejděte do Nastavení.

Poté vyberte Nastavení pohybu, kde můžete upravit citlivost detekce osob.

Na výběr jsou tři úrovně citlivosti: Nízká / Střední / Vysoká.

Doporučujeme používat střední nastavení, které nabízí vyvážený poměr mezi přesností detekce a výdrží baterie.

Vysoká citlivost poskytuje nejpřesnější detekci. Zařízení spustí záznam pouze tehdy, když je téměř jisté, že detekovaný objekt je člověk. Toto nastavení však může někdy způsobit, že kamera některé pohyby osob nezaznamená.

Úrovně citlivosti detekce

- Vysoká citlivost:
Zařízení bude nahrávat méně často, což pomáhá zajistit maximální výdrž baterie.
- Střední citlivost:
Vyvážený režim mezi četností záznamu a výdrží baterie.
- Nízká citlivost:
Zařízení bude nahrávat častěji, což může vést ke kratší výdrži baterie.

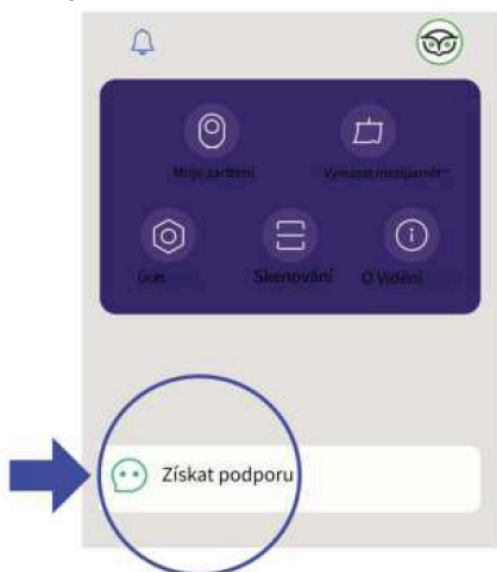
Pokud se v monitorované oblasti často objevuje pohyb (například děti hrající si na dvoře), může kamera odesílat větší množství upozornění, což může rychleji vybit baterii. Nastavení citlivosti detekce vám pomůže získat pouze ta upozornění, která jsou pro vás důležitá, a zároveň optimalizovat výdrž baterie.

8. Jak povolit upozornění na telefonu?

1. Otevřete aplikaci. Na stránce Zařízení klepněte na ikonu Nastavení a poté vyberte Detekce pohybu. Zde můžete zapnout nebo vypnout upozornění na pohyb.
2. Zkontrolujte nastavení telefonu. Otevřete Nastavení telefonu a přejděte do sekce Aplikace → Oznámení. Vyhledejte danou aplikaci a ujistěte se, že jsou povolena všechna oprávnění a oznámení.

Kontaktujte nás

Pokud potřebujete další pomoc, neváhejte se obrátit na zákaznickou podporu. Kontaktovat nás můžete: e-mailem na service@seeing.store, nebo prostřednictvím funkce podpory v aplikaci. Při kontaktování podpory prosím uveďte model produktu a jméno prodejce.



Prohlášení FCC

Název produktu: Zvonková kamera

Model: T52

FCC ID: 2BN8E-VDT52

Napájení:

DC 3,7 V (baterie)

DC 5,0 V (externí napájení)

Výrobce: NUMLAKE TECH LIMITED

Adresa výrobce:

UNIT 1505, 15/F, Workingport Commercial Building

3 Hau Fook Street, Tsim Sha Tsui

Hongkong, Čína

Informace pro uživatele

Důležité: Jakékoli změny nebo úpravy zařízení, které nejsou výslovně schváleny odpovědnou stranou za dodržování předpisů, mohou vést ke ztrátě oprávnění uživatele zařízení provozovat.

Toto zařízení bylo testováno a splňuje limity pro digitální zařízení třídy B podle části 15 pravidel FCC. Tyto limity jsou navrženy tak, aby poskytovaly přiměřenou ochranu proti škodlivému rušení v obytných instalacích.

Zařízení generuje, používá a může vyzařovat radiofrekvenční energii. Pokud není instalováno a používáno v souladu s pokyny, může způsobovat rušení rádiové komunikace. Nelze však zaručit, že v konkrétní instalaci k rušení nedojde.

Pokud zařízení způsobuje rušení rozhlasového nebo televizního příjmu (což lze ověřit vypnutím a zapnutím zařízení), doporučuje se pokusit se rušení odstranit jedním nebo více z následujících opatření:

- Přesměrujte nebo přemístěte přijímací anténu.
- Zvětšete vzdálenost mezi zařízením a přijímačem.
- Připojte zařízení do zásuvky v jiném elektrickém okruhu, než do kterého je připojen přijímač.
- Požádejte o pomoc prodejce nebo zkušeného technika v oblasti rozhlasových či televizních zařízení.

Toto zařízení splňuje požadavky části 15 pravidel FCC. Provoz zařízení podléhá následujícím dvěma podmínkám:

1. Toto zařízení nesmí způsobovat škodlivé rušení.
2. Toto zařízení musí přijmout jakékoli přijaté rušení, včetně rušení, které může způsobit nežádoucí provoz.

Toto zařízení splňuje limity FCC pro vystavení radiaci stanovené pro nekontrolované prostředí.

Zařízení by mělo být instalováno a provozováno tak, aby byla dodržena minimální vzdálenost 20 cm mezi vysílačem a tělem uživatele.

oto zařízení je v souladu se směrnicí EU 2015/863, která upravuje směrnicí RoHS 2011/65/EU (příloha II).

Použité testovací normy:

- EN 62321-3-1:2013
- EN 62321-4:2013 + A1:2017
- EN 62321-5:2013
- EN 62321-6:2015
- EN 62321-7-1:2015
- EN 62321-7-2:2017
- EN 62321-8:2017

Pokyny pro správnou likvidaci



Staré elektrické spotřebiče nesmí být likvidovány společně s komunálním odpadem. Musí být odevzdány k oddělenému sběru.

Likvidace prostřednictvím sběrných míst obce nebo autorizovaných sběrných zařízení je bezplatná.

Vlastník starého zařízení je odpovědný za jeho dopravu do těchto sběrných míst nebo jiných určených sběrných zařízení.

Tímto malým úsilím přispíváte k ochraně životního prostředí, k recyklaci cenných surovin a ke správnému zpracování potenciálně nebezpečných látek.